



รายงานสรุปสถานการณ์น้ำ

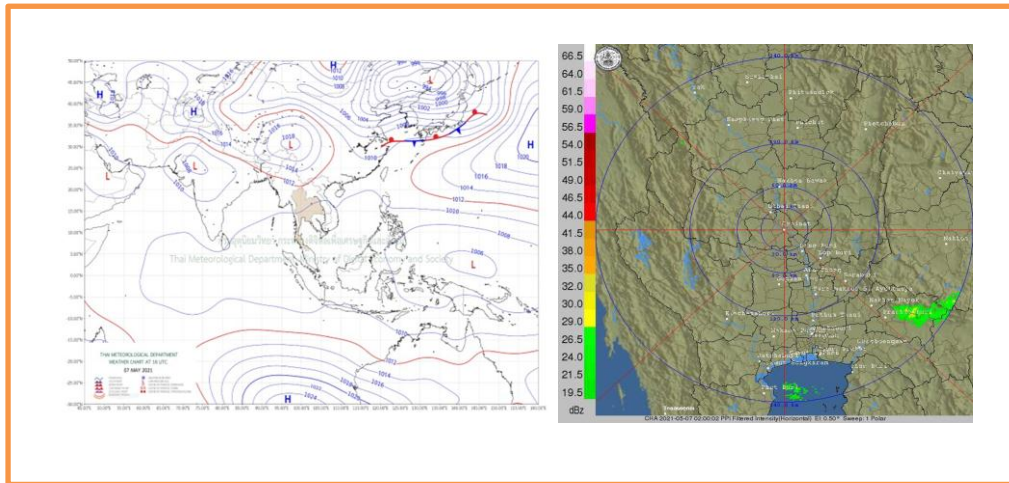
วันที่ 9 พฤษภาคม พ.ศ. 2564

1.สภาพอากาศ

พยากรณ์อากาศ 24 ชั่วโมงข้างหน้า บริเวณประเทศไทยตอนบนมีอากาศร้อนในตอนกลางวัน ประกอบกับมีลมตะวันตกเฉียงใต้และลมตะวันออกเฉียงใต้พัดนำความชื้นจากอ่าวไทยและทะเลจีนใต้เข้ามาปกคลุมภาคเหนือ ภาคตะวันออกเฉียงเหนือ ภาคกลาง และภาคตะวันออก รวมทั้งกรุงเทพมหานครและปริมณฑล ทำให้บริเวณดังกล่าวมีฝนฟ้าคะนองกับมีลมกระโชกแรงเกิดขึ้นบางพื้นที่ ขอให้ประชาชนบริเวณประเทศไทยตอนบนระวังอันตรายจากฝนฟ้าคะนองและลมกระโชกแรงที่จะเกิดขึ้นไว้ด้วย โดยหลีกเลี่ยงการอยู่ในที่โล่งแจ้ง ใต้ต้นไม้ใหญ่ ป้ายโฆษณา และสิ่งปลูกสร้างที่ไม่แข็งแรง สำหรับเกษตรกรควรเตรียมการป้องกันและระวังความเสียหายที่จะเกิดต่อผลผลิตทางการเกษตรไว้ด้วย สำหรับบริเวณอ่าวไทย ภาคใต้ และทะเลอันดามัน มีลมตะวันออกเฉียงใต้ปกคลุม ทำให้ภาคใต้มีฝนฟ้าคะนองในระยะนี้

ภาคกลาง

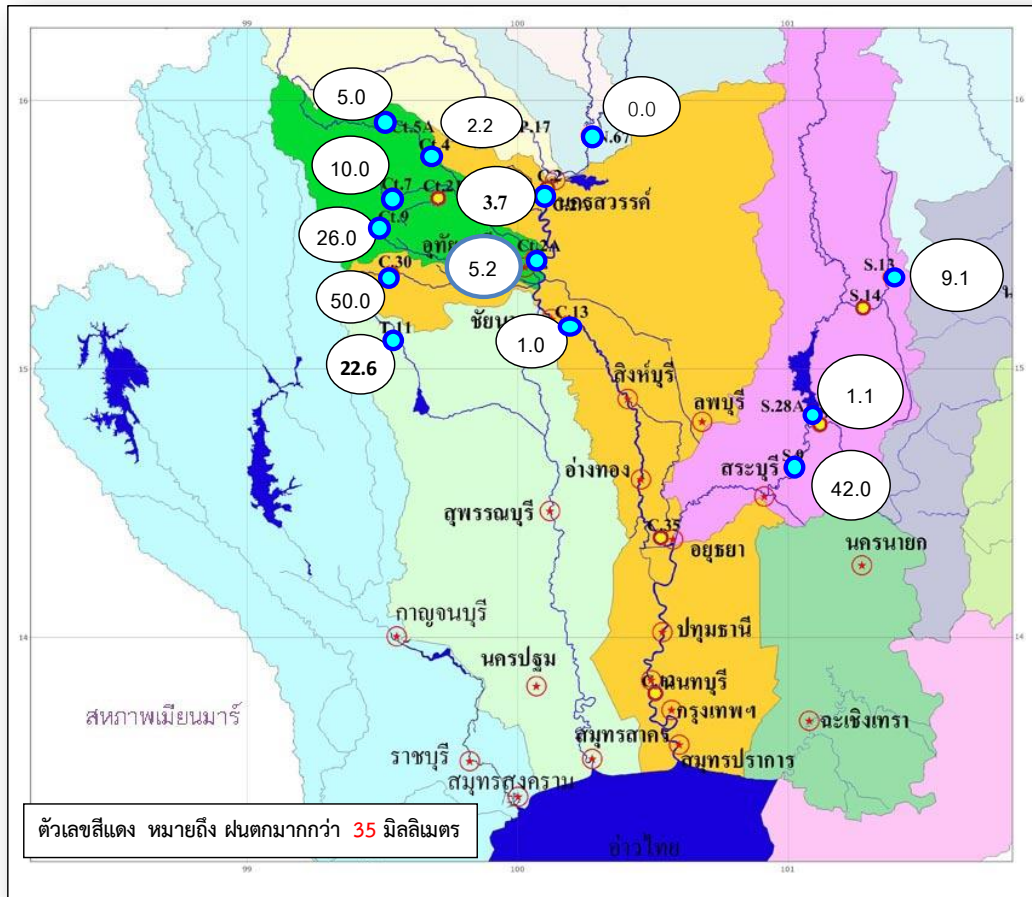
อากาศร้อนในตอนกลางวัน กับมีฝนฟ้าคะนองร้อยละ 30 ของพื้นที่ และมีลมกระโชกแรงบางแห่ง ส่วนมากบริเวณจังหวัด อุทัยธานี นครสวรรค์ ชัยนาท ลพบุรี สระบุรี กาญจนบุรี และราชบุรี อุณหภูมิต่ำสุด 23-26 องศาเซลเซียส อุณหภูมิสูงสุด 34-38 องศาเซลเซียส ลมตะวันออกเฉียงใต้ ความเร็ว 10-20 กม./ชม.



คำทำนาย

อากาศร้อน โดยมีฝนฟ้าคะนอง ร้อยละ 20-40 ของพื้นที่ ตลอดช่วง และมีลมกระโชกแรงบางแห่ง อุณหภูมิต่ำสุด 23-26 องศาเซลเซียส อุณหภูมิสูงสุด 33-38 องศาเซลเซียส ในช่วงวันที่ 8 - 10 พ.ค. 64 ลมตะวันออกเฉียงใต้ ความเร็ว 10-20 กม./ชม. ส่วนในช่วงวันที่ 11 - 14 พ.ค. 64 ลมตะวันตกเฉียงใต้ ความเร็ว 10-20 กม./ชม.

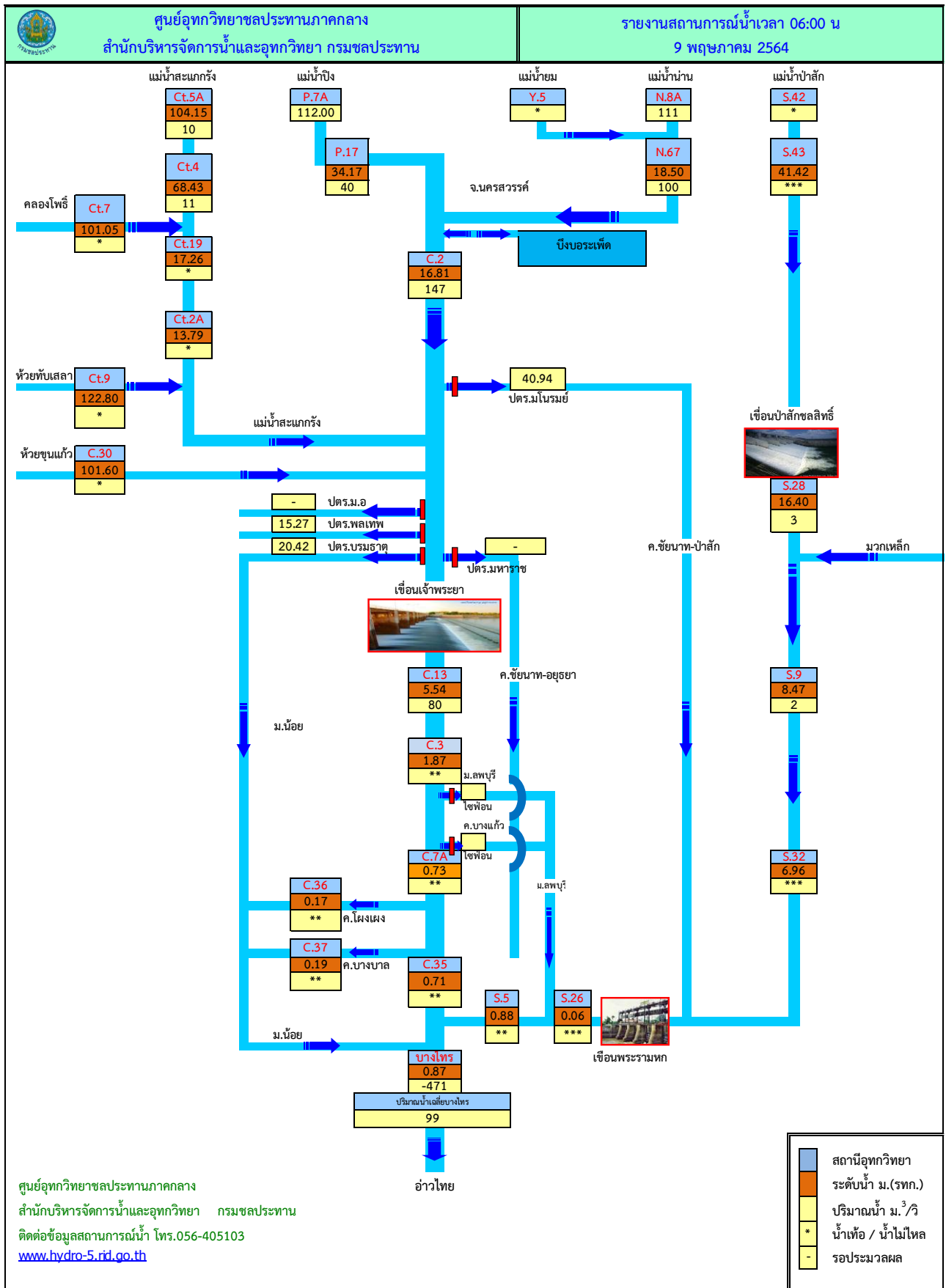
## 2 .สภาพน้ำฝน



### 3 . ตารางสภาพน้ำท่า

รายงานสภาพน้ำท่า ภาคกลาง								
ศูนย์อุทกวิทยาชลประทานภาคกลาง สำนักบริหารจัดการน้ำและอุทกวิทยา กรมชลประทาน								
ที่	สถานี	แม่น้ำ	อำเภอ	จังหวัด	ระดับตลิ่ง ม.(รทก.)	วันนี้ 9 พฤษภาคม 2564	+ สูง / -ต่ำ กว่าตลิ่ง	แนวโน้ม
1	P.17	ปิง	บรรพตพิสัย	นครสวรรค์	38.08	34.17	-3.91	ลดลง
2	N.67	น่าน	ชุมแสง	นครสวรรค์	28.30	18.50	-9.8	ลดลง
3	C.2	เจ้าพระยา	เมือง	นครสวรรค์	26.20	16.81	-9.39	ลดลง
4	C.13	เจ้าพระยา	สรรพยา	ชัยนาท	16.34	5.54	-10.8	ทรงตัว
5	C.3	เจ้าพระยา	เมือง	สิงห์บุรี	11.70	1.87	-9.83	ทรงตัว
6	C.7A	เจ้าพระยา	เมือง	อ่างทอง	9.32	0.73	-8.59	เพิ่มขึ้น
7	C.35	เจ้าพระยา	อยุธยา	อยุธยา	4.58	0.34	-4.24	เพิ่มขึ้น
8	C.36	คลองบางหลวง	บางบาล	อยุธยา	4.00	0.17	-3.83	เพิ่มขึ้น
9	C.37	คลองบางบาล	บางบาล	อยุธยา	3.80	0.19	-3.61	เพิ่มขึ้น
10	แม่น้ำเจ้าพระยา ที่ศูนย์ศิลปาชีพบางไทรมาณน้ำเฉลี่ยรายวัน-ม.3/วิ					99		ลดลง
11	C.30	ห้วยขุนแก้ว	ห้วยคต	อุทัยธานี	108.30	101.60	-6.7	เพิ่มขึ้น
12	Ct.5A	แม่वंก	ขามเฒ่า	กำแพงเพชร	107.00	104.15	-2.85	ลดลง
13	Ct.4	แม่वंก	ลาดยาว	นครสวรรค์	71.96	68.43	-3.53	ลดลง
14	Ct.7	คลองโพธิ์	แม่เปิน	นครสวรรค์	104.88	101.05	-3.83	ทรงตัว
15	Ct.9	ห้วยทับเสลา	ลานสัก	อุทัยธานี	127.47	122.80	-4.67	ทรงตัว
16	Ct.19	สะแกกรัง	เมือง	อุทัยธานี	24.35	17.26	-7.09	ทรงตัว
17	Ct.2A	สะแกกรัง	เมือง	อุทัยธานี	21.36	13.79	-7.57	ลดลง
18	S.43	ป่าสัก	ชัยบาดาล	ลพบุรี	51.90	41.42	-10.48	ทรงตัว
19	S.28	ป่าสัก	พัฒนานิคม	ลพบุรี	31.46	16.40	-15.06	ทรงตัว
20	S.9	ป่าสัก	แก่งคอย	สระบุรี	22.56	8.47	-14.09	เพิ่มขึ้น
21	S.32	ป่าสัก	เมือง	สระบุรี	12.80	6.96	-5.84	ลดลง
22	S.26	ป่าสัก	ท่าเรือ	อยุธยา	7.90	0.06	-7.84	เพิ่มขึ้น
23	S.5	ป่าสัก	อยุธยา	อยุธยา	4.70	0.88	-3.82	เพิ่มขึ้น

4 . แผนผังน้ำท่า



## 5. รูปตัดลำน้ำสถานีหลัก

